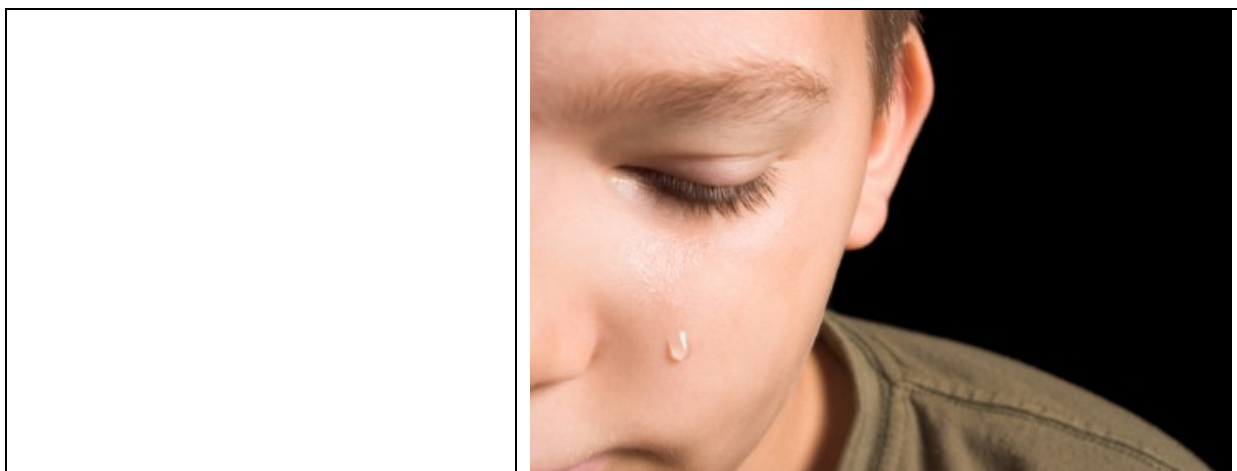


# Emoční rovnice a děti aneb jak nevychovat paskvil



Mozek každého člověka měl na počátku jen jednu buňku a postupně se vyvíjel v prostředí domova. Vyráběl si další buňky (8000 za sekundu), denně vystaven působení výroků a postojů rodičů, až do dospělosti. Jedinec je tedy mimo jiné i pro svoji práci nastavován již v době, kdy si to ještě nikdo neuvědomuje. Miliony nepoučených rodičů trousí své neplodné výroky a nálady, blokují spontánní projevy dítěte, zabraňují projevům jeho talentu, nepatřičně je trestají. Děti jsou přitom velmi lehce ovlivnitelné a umějí projevit svůj talent bez zábran. Stačí jen dát průchod jejich přirozenosti a ne jim za každou cenu implantovat své „správné“ představy.

Dítě, které doma nasaje od svých nepoučenců špatná data, se bude celý život snažit najít svoji ideální práci, ale poněvadž je jeho talent potlačen, najde ji jen těžko a bude si k tomu muset v mnoha případech najít poradce.

Jen si zkuste představit, co se v jeho hlavě programuje, když dítě doma slyší následující věty: „To nedělej!“ nebo „To pro tebe není vhodné“. Přitom neexistuje dítě, které by spontánně dělalo, co samo nechce. Děti se nadchnou pro cokoli a vždy do toho jdou naplno tak, že ztrácí pojem o plynutí času. Neznají nudu. Co si jejich mozek má myslet, když slyší od rodiče, že to či ono nemá dělat a že by raději mělo dělat něco zcela jiného (nemluvím zde o případech, kdy rodič ví, že jde o nebezpečnou věc). Vznikne mu z toho v hlavě rovnice: „Co mám rád, není dobré dělat“ nebo „Tím, co dělám, mohu zraňovat mámu“.

Podobných rovnic jsem v hlavách dospělých, trápících se zbytečností své práce, našel stovky. Zde je soupis několika z nich.

Má práce může být znetvořena

Má práce nevedla k úspěchu

To, co dělám, je k ničemu

Jsem k ničemu

Jsem nula

Mé dílo není oceněno

Mé dílo je znetvořené

Mým dílem blízcí pohrdají

Mého díla si nikdo neváží

Nikdo se mě nezastane

Tyto rovnice vznikly v době, kdy si maličký klouček hrál doma se svými hračkami a sourozenec rozkopával jeho dílo a nebyl za to potrestán. Matka nedovedla ocenit jeho první stavby z kostek, přestože jí své dílo stokrát předkládal k posouzení.

Jen si zkuste představit, jaký zmatek pak působí taková Emoční rovnice v dospělosti v hlavě tohoto člověka. Již nestaví domky z kostek, ale pracuje ve světě dospělých na jiné stavbě, mozek však stále uchovává tatáž data, jako když byl maličký. Důsledky jsou katastrofální. Dotyčný se nikdy neuchytne v pořádné práci a bude se trápit tím, že je na světě zbytečný, k ničemu, úplná nula. Jeho činnost, i když je určitě v některé oblasti talentovaný, nevynikne a pravděpodobně skončí s nízkým sebevědomím jako posluhovač kdekoho bez odpovědnosti.

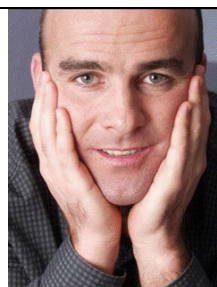
Mnohé děti jsou programovány tak, aby hlavně uspokojovaly své rodiče, a jsou na nich emočně závislé. Přisun lásky je podmíněn uspokojováním rodičů i okolí. Pak se i volba školy a práce stává otázkou uspokojování cizích přání. Mozek se ale nedá ošidit a po 35. roce začne svému majiteli srovnávat jeho pracovní aktivity s tím, co je v mozku zapsáno již od narození - s talentovým uplatněním.

Proto, rodiče, dávejte si pozor, jak své potomky vychováváte. Buďte jim dobrým příkladem a nechte je spontánně se vyvíjet. Vytvářejte doma dobrou náladu, a pokud zjistíte, že váš maličký má o něco velký zájem, podporujte ho bez přílišného poučování. Pokud bude potřebovat, řekne si o radu sám.

Přečtěte si také:

[Špatný vztah – špatná výchova](#)

[CD 7 metod pro rozpoznání životního partnera](#)



© Napsal ing. Aleš Kalina

Kouč v oblasti osobního rozvoje  
(práce, peníze, vztahy, zdraví)

Email: [kalina@mujkouc.cz](mailto:kalina@mujkouc.cz)

[www.mujvztah.cz](http://www.mujvztah.cz)

[www.foto-mluvi.cz](http://www.foto-mluvi.cz)

[www.mamdepku.cz](http://www.mamdepku.cz)

[www.youtube.com/kalinaales](http://www.youtube.com/kalinaales)

[www.mujkouc.cz](http://www.mujkouc.cz)

Tento článek můžete využít pro své potřeby, pokud uvedete informace o autorovi, jeho email a odkaz na [www stránky](#).