

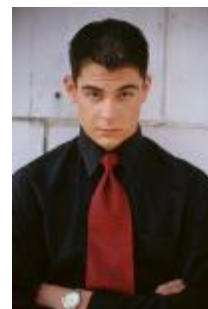
Váš budoucí partner a dospělost

Dokáže se o sebe postarat?

Kde a jak bydlí?

Je spolehlivý?

Je uctivý?



Existují lidé, kteří nejsou připraveni mít oddaný vztah. Mohou být milí a příjemní, dokonce vás mohou velmi milovat. Pokud však nedosáhli jisté úrovně dospělosti, budete mít pocit, že jste adoptovali dítě, ne si našli milence. Jak ale poznáte, že jste potkali vyzrálého jedince? Zde jsou vodítka, která vám pomůžou ho rozpoznat:

Dokáže se o sebe postarat

Dokáže si vydělat dost peněz na obživu

Ví, jak si zabezpečí slušné a příjemné bydlení

Umí se najíst

Věřte, že když se váš partner není schopen postarat o své bydlení a základní zabezpečení, ve vztahu se bude chovat podobně. Pamatujte, že náš vnější svět je odrazem našeho vnitřního světa. Pokud tedy v jeho bytě naleznete špinavé košile pod jídelním stolem a kuchyň, která neviděla mycí prostředek nejméně rok, věřte, že stejný nepořádek a chaos má ve své hlavě. A možná si myslíte, že třetí předpoklad s jídlem je naprosto jasný, ale věřte, není. Zním mnoho případů, kdy si partner bez své živitelky nebyl ani schopen udělat něco k jídlu, byť by to měl být chléb s máslem.

Je spolehlivý

Spolehlivost znamená udělat to, co člověk slíbí – platit účty, dodržovat sliby, chodit včas. Neznamena to slibování, ale opravdové konání. Jestliže tedy potkáte člověka, který je nespolehlivý, potkali jste nezralého jedince pro vztah.

Je uctivý

Jednou z věcí, podle které poznáme vyspělost, je zvýšená úcta k okolnímu světu a k lidem. Dítě, které doposud nerespektovalo žádné hranice a bralo sourozencům hračky, se musí naučit nesahat na to, co není jeho. Naučí se respektovat ostatní a chová se podle toho.

O dospělosti svého partnera se můžete přesvědčit tím, že si všimnete, nakolik respektuje:

Vaše pocity

Vaše hranice

Váš čas
Váš majetek
Svůj majetek
Své prostředí
Své zaměstnance, zaměstnavatele, spolupracovníky
Pocity jiných lidí

Otázky pro vašeho partnera o dospělosti a zodpovědnosti:

Chodíš na schůzky včas?
V jaké oblasti života myslíš, že jsi nejméně nezodpovědný?
Myslíš, že jsi vnímavý vůči pocitům druhých?
Vracíš věci, které si od lidí půjčíš?
Jak se stavíš ke znečišťování životního prostředí vyhazováním odpadků?

Kromě těchto otázek stačí sledovat, jak a v čem váš partner žije. Prostředí, které vytváří, je totiž přesným obrazem jeho mysli.

Převzato a doplněno z: Tajemství partnerství, Barbara De Angelis